

ご近所付き合い  
の延長！

# 地域支え合い事業 つなぐ

## 特徴②「地域通貨チクマ券」

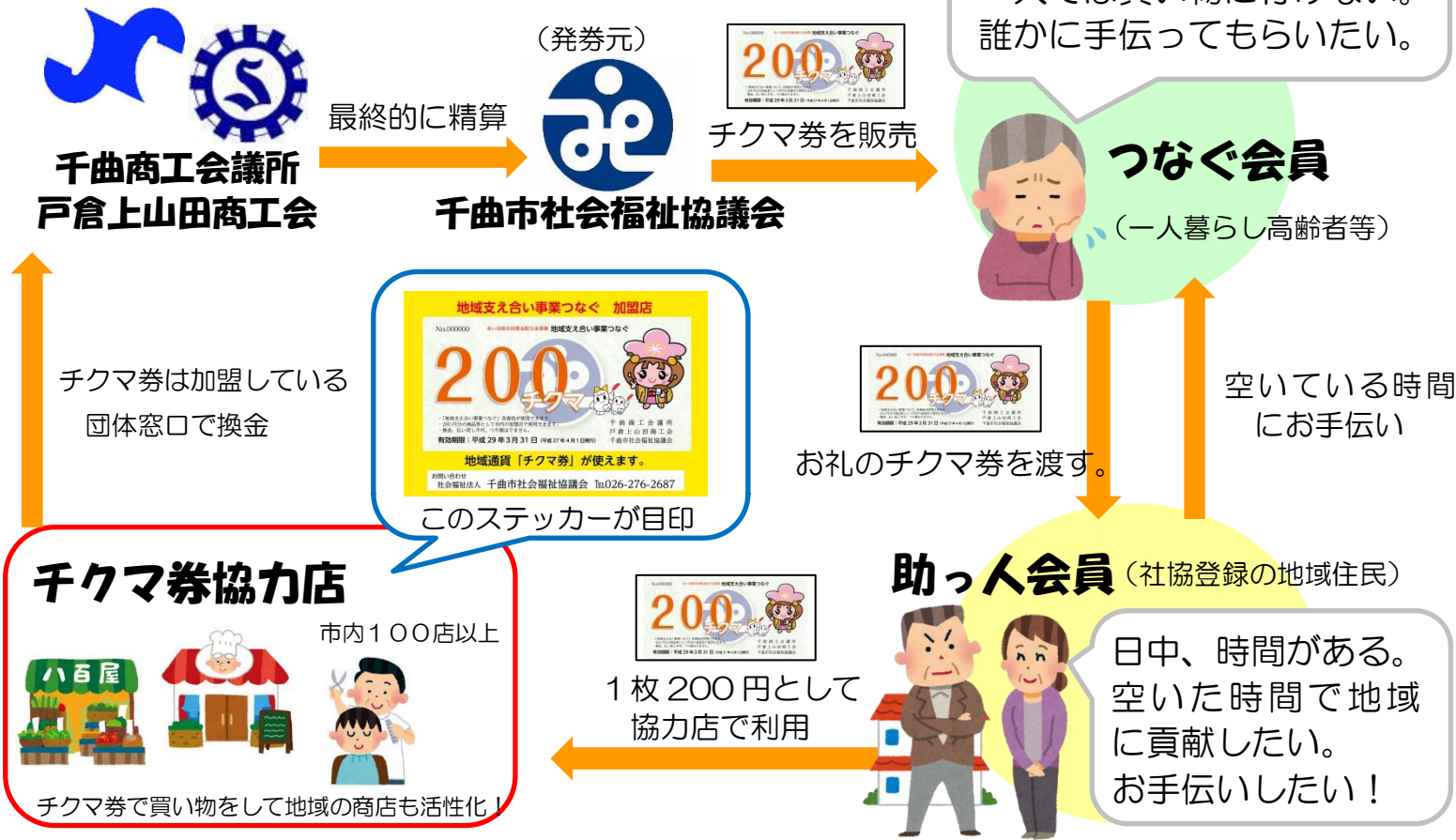


「つなぐ会員」から「助っ人会員」へのお礼券として使用する専用のチケットです。

## 特徴①「会員制」

日頃の生活でちょっとした困りごとを抱えている 75 歳以上の一人暮らし高齢者等を「つなぐ会員」、そのような方々をお手伝いできる地域住民を「助っ人会員」として社協に登録します。両会員をつなぐコーディネートを社協が行います。

## 「地域通貨チクマ券」流通の流れ



ごみ捨てが大変だ。  
一人では買い物に行けない。  
誰かに手伝ってほしい。



**つなぐ会員**

(一人暮らし高齢者等)

空いている時間  
にお手伝い

**助っ人会員** (社協登録の地域住民)



日中、時間がある。  
空いた時間で地域  
に貢献したい。  
お手伝いしたい！

- チクマ券は社協が発券し、つなぐ会員に販売します。
- 助っ人会員がつなぐ会員のお手伝いをします。

## 支援内容

- ① 日常の買い物
- ② 力仕事
- ③ ごみ出し
- ④ 自力では困難と思われる家財等の手入れ
- ⑤ 日常使用している家電等の簡易的な修理
- ⑥ 外出時の援助
- ⑦ 通院等の付き添い
- ⑧ 雪かき
- ⑨ 草取り
- ⑩ その他

- お礼にチクマ券を渡します。(目安: 20分につき1枚)
- チクマ券は1枚200円の金券として市内の協力店で使用できます。