

2011

4月号
No.43

社協だより



3月14日義援金のための募金箱を設置いたしました。早速市民の皆さまがかけつけてくださいました。(3月15日撮影)
地域をこえて「共に支え合いたい」というお気持ちを皆さまから頂きました。

戸倉上山田中学校の生徒会の取り組みで、生徒のみなから集めた義援金約23万円のご寄付を頂きました。

「全員の気持ちが被災地へ届き、少しでも元気になってもらいたい」と生徒会長の宮下達朗さんが話してくださいました。



社協でお預かりいたしました義援金については、東北地方太平洋沖地震と長野県北部地震で被災された方々の生活を支援する為に活用されます。

特集

こんにちは!「戸倉上山田地域包括支援センター」です!(4~5)

目次

こんにちは!
「千曲市社会福祉協議会」です!
.....2~3

こんにちは!
「千曲市戸倉上山田地域包括
支援センター」です!4~5

AED設置しました.....6
屋代児童センターだより.....6
ようこそ!
ボランティアセンターへ.....7
お知らせ.....7

相談日のご案内.....8
事業所紹介.....8
寄付御礼.....8

社会福祉法人 千曲市社会福祉協議会

〒387-0011 千曲市杭瀬下二丁目6番地 TEL.026-272-0252 FAX.026-272-6557
http://www.valley.ne.jp/~shakyokc/

生活に困りごとや不安がある方のために

▶福祉サービスを使うことや お金の困りごとについて

- ・生活福祉資金
- ・助け合い資金 を行っています。

▶すべての心配ごとについて

- ・心配ごと相談
- ・司法書士法律相談
- ・結婚相談

ボランティアや地域福祉活動の育成や充実のために

▶ボランティアセンターの運営

ボランティアに関する相談や活動を希望する方、必要としている方々への調整、情報提供をしています。
また、各種ボランティア講座や市内福祉施設でのボランティア体験なども開催しています。

▶ふれあい活動交付金

高齢者・障害者・子育て中の親子等が住みなれた地域で、ボランティアが運営するサロンを通じて交流ができるまちを目指しています。

- ・交付金額

100円×参加人数(年間3万円まで)

▶福祉活動事業助成金

市内の福祉団体、学校、ボランティア団体、NPO法人等が行う地域福祉の充実につながる活動を応援しています。
(申請は5月31日まで)

社会環境の変化から制度やサービスで対応できない等、今までは違った形での相互に支え合うしくみづくりが必要となっています。平成23年度は皆さまのご要望にお答えできるような地域福祉活動計画を策定し、千曲市に住むすべての人が住みなれた地域で安心して暮らせるまちづくりを、皆さまのご協力のもと進めていきます。

「千曲市 社会福祉協議会」です！ こんにちは！

「千曲市社会福祉協議会」は、更埴・戸倉上山田を拠点に活動している民間の福祉団体で、行政とは違い、地域の住民自らが参加をして、地域福祉を積極的に進めている住民主体の団体です。



安心して外出するために

▶移送自動車貸出サービス

市内にお住みの方で、車いす等でしか外出できない方を対象に、リフトやスロープの付いた自動車を貸し出しています。
※登録制です。

▶車いす貸出サービス

一時的かつ短期的に車いすが必要となった方に対し、無料で貸し出しています。

住みよいまちづくりのために

▶支部社協

市内には12の支部があります。住民がアイデアを持ち寄り、お互いに支えあい、安心して暮らすことができる福祉のまちづくりを目指しています。

▶児童館・児童センター

市内には9児童館・センターがあります。遊び、運動など様々な活動を通して子どもたちの健やかな成長のお手伝いをしています。

午前中は、子育て中の親子にも開放しています。

▶介護保険事業所

居宅介護支援事業所、ヘルパーセンター、デイサービスセンター、訪問入浴、ショートステイを運営しています。



介護や健康のこと

- 介護について相談したい
- 要介護認定の申請を頼みたい
- 介護サービスの相談をしたい
- 身体の機能に不安がある
- 今の健康を維持したい などなど

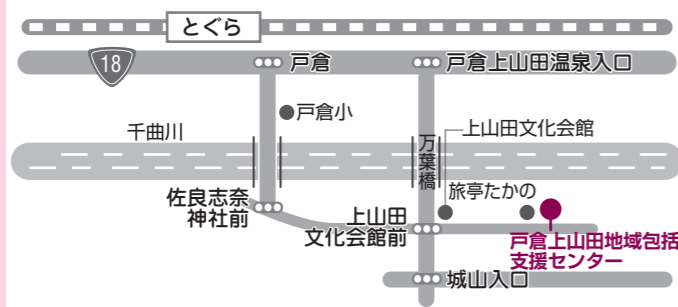
権利を守ること

- 悪質な訪問販売の被害にあった
- 金銭や財産の管理などに自身がなくなってきた
- 成年後見制度などの相談をしたい などなど



こんなときは1人で抱え込まず、わたしたちにご相談ください。一緒に悩みや疑問を解決するために、考えていきましょう!

千曲市戸倉上山田地域包括支援センターのご案内



■住所：千曲市上山田温泉四丁目5番地1
 ■電話：026-214-7780
 ■FAX：026-214-7781

いつまでも住み慣れた地域で安心して暮らすため、市や地域の医療機関、介護サービス事業者、ボランティアなどと協力し、地域ぐるみで高齢者お一人おひとりの生活を総合的に支えていきます。

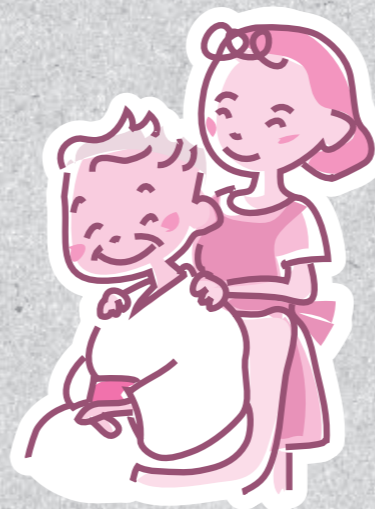
千曲市戸倉上山田地域包括支援センターです!

特集

こんにちは!

千曲市がより地域に密着した福祉を積極的に進めるためにこれまで市内に1か所であった地域包括支援センターを更埴地域と戸倉上山田地域の2か所に増設し、さらに市民の皆さまが利用しやすいようになりました。

その戸倉・上山田地域の包括支援センターの運営を平成23年4月より千曲市社会福祉協議会が担うこととなりました。



皆さんはじめまして。千曲市戸倉上山田地域包括支援センターです。千曲市社会福祉協議会では、千曲市がより住みやすい地域となるため、包括支援センターの運営を開始いたしました。略して「包括（ほうかつ）」と呼んでください。

これからも福祉のまちづくりを住民の皆さまと一緒に進めていきますので、さらなるご協力を頂きますようお願い居申し上げます。

ここで、包括のメンバー紹介をします。



所長 小板橋久子
【看護師】

地域の高齢者の状態を把握し、介護予防を推進します。介護や介護予防に関する悩みにお応えします。



中村 稔幸
【社会福祉主事】

高齢者やそのご家族、地域の方からの総合的な相談を受けます。



藤澤美由紀
【社会福祉士】

○高齢者やそのご家族、地域の方からの総合的な相談をお待ちしています。
○高齢者の権利擁護等に関する相談支援を行います。



高井 春美
【主任ケアマネジャー】

包括的・継続的なケアマネージメントが行われるよう地域のケアマネジャーの支援を行います。関係機関とのネットワークづくりの支援をしていきます。



斎藤さやか
【ケアマネジャー】

要支援1、2の認定を受けた方の介護サービスプランの作成いたします。



保坂 里美
【ケアマネジャー】

要支援1、2の認定を受けた方の介護サービスプランの作成を行います。

子どもの安全と安心のために

命を守るAED設置

平成23年3月から千曲市内の全児童センター・児童館にAEDを設置いたしました。



AEDとは？

心肺が停止した直後の心臓に対し、電気ショックを与え心肺機能を回復させる機械です。

来館する子どもたちや地域の皆さまが安心・安全に利用していただくために、職員は普通救命講習を受講し、AEDの使い方などを学んでおります。安心してお出かけください。お待ちしております。

～運動会のようす～

屋代児童センターでは、毎年学校休業日を利用して、屋代公園で運動会を行っています。昨年も保護者や未就園児の皆さんに大勢参加してもらいました。



班ごと並んで準備体操



はやぶさや交差二重とびなど高度な技も披露



毎年恒例のダンス♪ジンギスカン♪



未就園児のみんなも一緒にパン食い競争



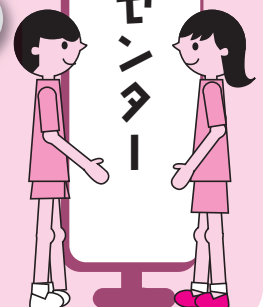
滝沢さんの指導のもと、大技に挑戦



おうちの人と一緒に水運びリレー

児童館だより

屋代児童センター



皆さまに安心して活動していただくためにボランティア保険へのご加入をお勧めしています!!

ボランティア活動保険

Aプラン 1人 280円

Bプラン 1人 420円

(活動内容によって異なります。)

ボランティア行事用保険

宿泊を伴わない行事

1人1日28円

(最低掛金20名560円)

保険金をお支払いする一例

ケガの補償

清掃ボランティア活動中、転んでケガをして通院した。



賠償責任の補償

自転車でボランティア活動に向かう途中、誤って他人にケガをさせた。



ボランティアセンターへ!

ようこそ

ちょっとボランティアに興味があるけど・・・
どんな活動があるか
知りたい

ボランティアや、地域の活動、いろいろな助成金
についての情報が欲しい

定年を迎えて「何かしたいが、何をしたいかわからない。趣味や特技を活かして地域のために何かしたいがどうしたら・・・」

そう思ったら!

千曲市ボランティアセンターへ

千曲市杭瀬下二丁目6番地

☎026-272-0252

ご連絡お待ちしております♪

詳しくはこちらまで

ボランティアグループ 竹美輝会 第二回 市民ふれあいの集い

■日時 4月29日(金・祝日)

開演 12時30分

■場所 あんずホール

■入場無料

上山田文化会館 誕生祭 ボランティア募集

開館して31年を迎える上山田文化会館をきれいにし、これからも大切に使うために皆さんお集まり下さい!

■日時 4月29日(金・祝日)

午前8時30分～11時30分

■内容 館内外のお掃除や花植え・簡単なお茶会・ミニコンサート(予定)

えんぴつの会 会員募集

市内の一人暮らし高齢者や障害者世帯に、絵手紙や季節のお便りを届けしています。一緒にはがきを描いてくださる方を募集します。

お
知
ら
せ

NEWS

ひとりで悩まず
まずは相談

相談日のご案内

4月～5月

各相談の予約・問合せ先 千曲市社会福祉協議会 ☎272-0252

心配ごと相談

誰にも相談できないこと、困りごと等何でも・・・
秘密は固く守ります。遠慮なくご相談ください。
希望される方は、いずれかの会場へ直接お越しください。

○ふれあい福祉センター更埴

午後1時30分～4時

4月13日(水)

○ふれあい福祉センター上山田

午後1時30分～4時

5月11日(水)

法律相談

要予約 TEL 272-0252

完全予約制ですので希望される方は、事前にお申し込みください。

○ふれあい福祉センター更埴

午後1時30分～4時30分

4月7日(木)・5月6日(金)

○ふれあい福祉センター上山田

午後1時30分～4時30分

4月21日(木)・5月19日(木)

結婚相談

完全予約制ですので希望される方は、事前にお申し込みください。

○更埴文化会館 (あんずホール 2階小会議室)

午前9時00分～12時00分

4月9日(土)・5月7日(土)

○戸倉創造館 2階 創作室

午前9時00分～12時00分

4月17日(日)・5月15日(日)

※新規登録の受付は、4月9日(土)更埴文化会館と4月17日(日)戸倉創造館でも受付します。
以降は随時、千曲市社会福祉協議会で平日午前9時～午後4時30分の間で受付します。
(必ず、ご本人がお越し下さい。)

新たに介護保険
事業所ができます!!

新事業所

戸倉上山田居宅介護支援事業所

- 住所 千曲市上山田温泉四丁目5番地1
- 電話 026-214-7775
- FAX 026-214-7776

更埴ヘルパーセンター

- 住所 千曲市大字杭瀬下13-1
- 電話 026-214-7033
- FAX 026-272-6265

今後ともご協力の程宜しくお願い申し上げます。

あたたかい善意
ありがとうございました。

平成23年1月11日～平成23年3月10日分

善意銀行(物品の寄付)

小林 善江 様 紙オムツ、タオル類

地域福祉振興基金

(宗)宇宙真理学会 様(二口) 14,828円
第32回更埴地区老人大学自治会 様
5,712円
西澤 富士男 様 30,000円