

## Q & A

### よくあるご質問

Q 窓口まで行けないときはどうしたらいいですか？

A ご自宅に相談員が伺うこともできます。お電話でも相談できます。

Q 本人でなければダメですか？

A まずはご家族の方でもかまいません。

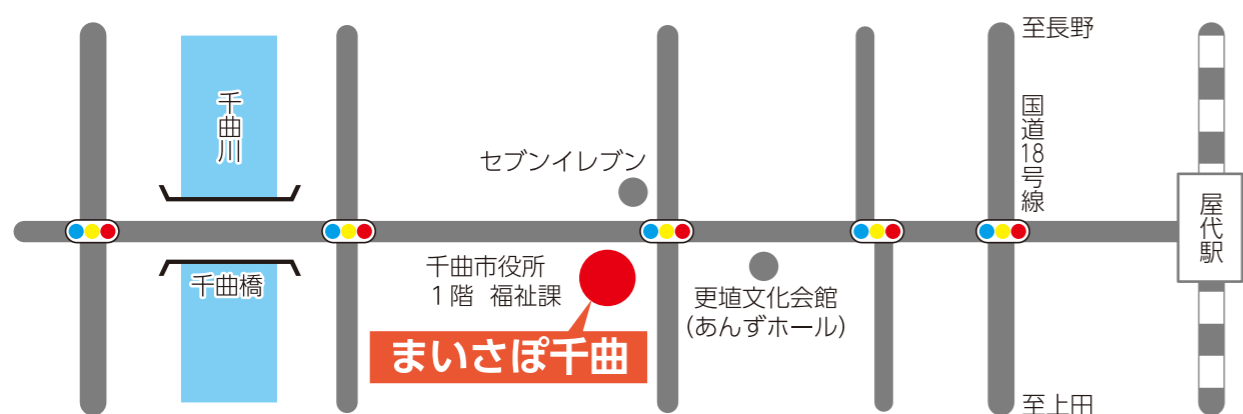
Q 仕事の相談もできるの？

A 仕事のあっせんはしていませんが、ハローワーク等への同行や情報提供はできます。

Q 費用は？予約も必要？

A 相談費用は無料です。担当者不在の場合もありますので、まずはお電話ください。

### こちらでお待ちしております



### ご利用のご案内

千曲市生活就労支援センター

**まいさぼ千曲**

千曲市杭瀬下二丁目1番地  
千曲市役所 1階 福祉課

- 相談日時 月～金（祝休日を除く）  
8：30～17：15
- 電話 **026-273-1111**  
(まいさぼ千曲へとお伝えください)
- FAX 026-273-8011
- E-mail [sssien@city.chikuma.nagano.jp](mailto:sssien@city.chikuma.nagano.jp)

千曲市が、社会福祉法人千曲市社会福祉協議会に委託して実施しています。

まいさぼ

千曲

千曲市生活就労支援センター

ひとりじゃない、  
よりそう人がそばにいる

生活

- \*生活に困っている
- \*住むところがない
- \*家計が苦しい

仕事

- \*仕事が見つからない
- \*病気で働けない
- \*働いた経験が無く不安

家族

- \*家族のことで悩んでいる
- \*子どもが閉じこもりがち
- \*親亡き後が心配

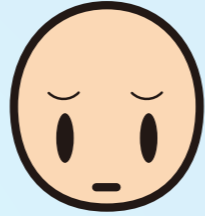
地域

- \*社会に出るのが怖い
- \*相談できる人がいない
- \*近所に困っている人がいる

ひとりで抱えこまずにまずはご相談ください

# 相談の流れ

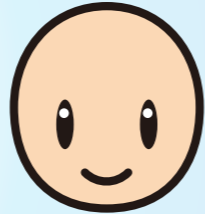
あなたの不安・悩みをお聞きします。



一緒に不安・悩みを整理しましょう。



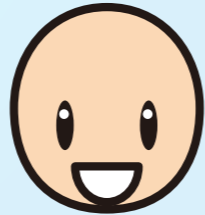
どうしたら解決できるか、どのような支援があるか、一緒に話しあいましょう。



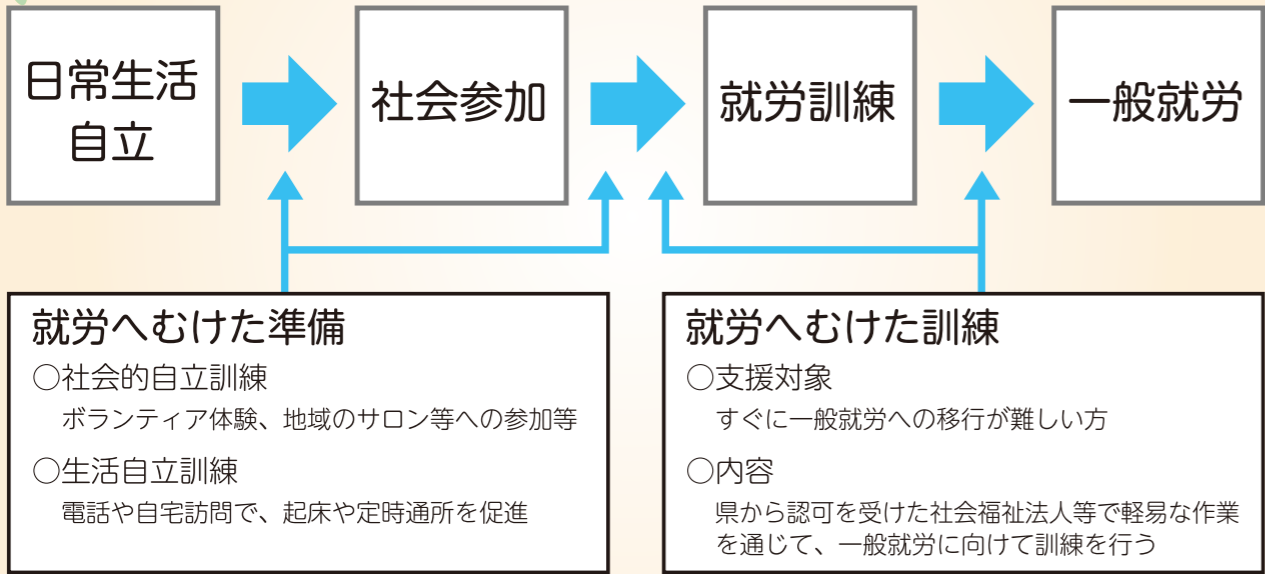
あなたの希望や願いを尊重しながら、一緒に計画(プラン)を立てましょう。



計画(プラン)に沿って、問題をひとつずつ解決しましょう。

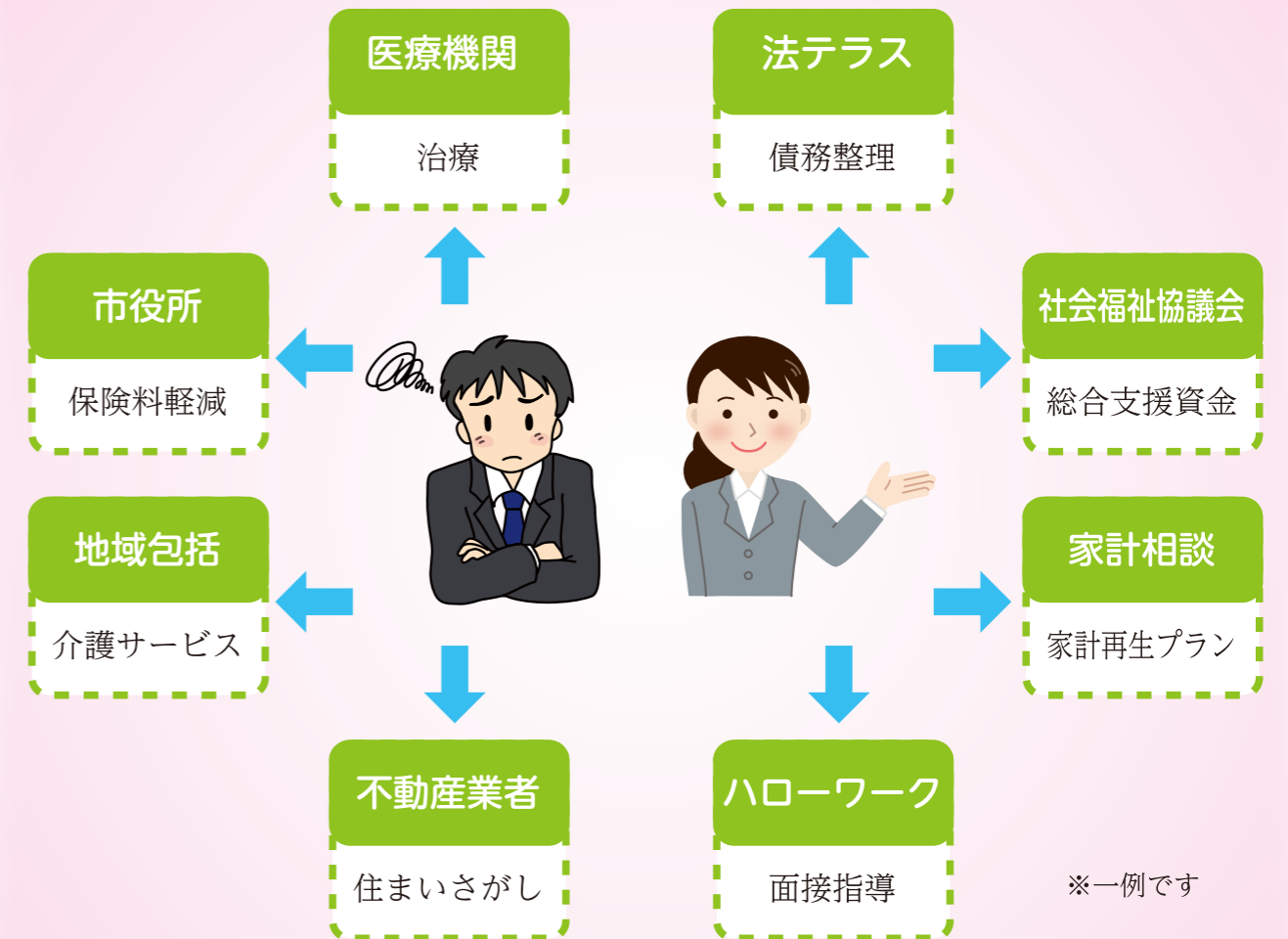


# きめ細やかな支援を、身近な地域で



# 相談員が寄り添いながら、様々な支援へ導きます。

心身の問題、仕事の問題、子どもや家庭の問題で、経済的に悩んだり困っている人が、自立した生活を送れるように様々な社会資源を活用し問題解決に向けて相談や支援を行います。お話をよく伺い、抱える問題を整理して、解決の道筋を一緒に考えます。様々な専門家と協力し、窓口へ同行したり、各種の支援制度におつなぎしたり、利用のお手伝いをします。



## ポイント

誰もが、生活困窮におちいるかもしれない時代です。仕事や雇用が不安定で低収入の世帯が増えています。また、働ける世代でも生活保護を受給しなければ生活できない世帯も増えています。そこで、平成27年4月から全国一斉に、「生活困窮者自立支援制度」が始まりました。困っている人は、あなただけではありません。困っていることがあったら、ひとりで抱えこまずに、相談してください。一緒に、問題解決のために考えます。